

⑧つけ麺ぼうず
日替わり定食: 850円
徒歩: 5分
定休日: 日曜日



⑨パンの市場 パパベル
徒歩: 10分
定休日: 火曜日



⑩うどん まこと
カレーうどん: 550円
徒歩: 12分
定休日: 水曜日



⑪すき屋
徒歩: 10分



⑫sumiyoshi4丁目
COFFEE STAND!!
徒歩: 6分
定休日: 火曜日



⑬話寿し
日替わり定食: 800円
徒歩: 18分
定休日: 水曜日



枠部分は裏面でご紹介!

徳島大学周辺 ランチマップ

掲載していないお店もあります。
ディープな店を開拓してみると
面白いかも?

※臨時休業や定休日変更など、記載
の情報と異なっているかもしれませんが、
その場合ご容赦ください。

⑭常三島生協食堂
【キララ】
定休日: 土日祝



⑰蕎麦 堂真
ランチ: 950円~
徒歩: 20分



⑱堂の浦 駅前店
ランチ: 800円
徳島駅から徒歩: 3分



⑳ピツェリア・トラットリ
ア・スガッチィー
徒歩: 12分
定休日: 月曜日(祝日の
場合は火曜日)



㉑寿司 亀甲鮓
徒歩: 10分
定休日: 水曜日



㉒お好み焼き
ゆうぜん
徒歩: 10分
定休日: 月曜日
※ランチは金・土・日のみ



㉓定食屋
オサンポ
徒歩: 15分
定休日: 月、日





⑫工学部第2食堂
クレア



⑰ミニショップ
【さんじょ】
定休日: 土日祝



⑳ミニショップ
【Emire】
定休日: 土日祝



①Buddy buddy
日替わり定食: 650円
徒歩: 7分
定休日: 日曜日



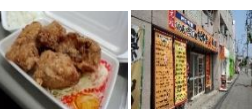
④あまやん
日替わり定食: 550円
徒歩: 3分
定休日: 日曜日
徳大AKBのA.
KとBもどうぞ



②珉来
回鍋肉定食: 750円
徒歩: 3分
定休日: 土日



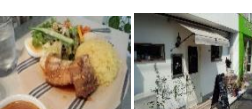
⑤からあげ 鶏笑
日替わり定食: 480円
徒歩: 3分
お弁当のみ



③てんこもり
日替わり定食: 650円
徒歩: 8分
定休日: 土日



⑥Café Lycka
ランチ: 900円~
徒歩: 3分
定休日: 水曜日



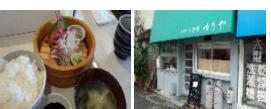
⑰Light House Café
日替わり定食: 800円
徒歩: 5分
定休日: 日祝



⑳着物caféふりく
日替わり定食: 864円
徒歩: 5分
定休日: 水、木



⑦おさかな食堂 ゆりや
ランチ: 900円
徒歩: 8分
定休日: 日祝



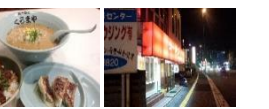
⑬蓬莱
チャーハン(小): 550円
徒歩: 7分
定休日: 日曜日



⑭アントレポット
日替ランチ: 880円
徒歩: 7分
定休日: 火曜日



⑮らーめん くるまや
昼セット: 1000円
徒歩: 5分



⑯うどん工房 名麺堂
徒歩: 5分
定休日: 水曜日

